

TERA FX

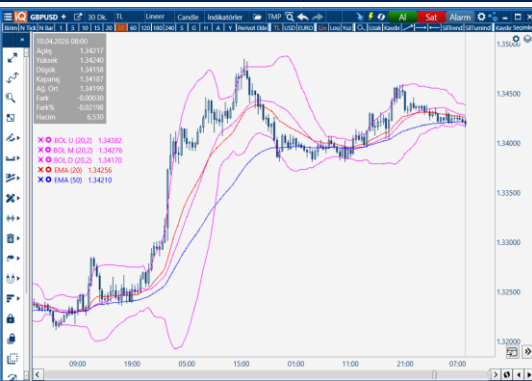
10.04.2026 Tarihli Günlük FX Bülteni

Haftanın son işlem gününde Almanya ve ABD'den TÜFE öne çıkarken, içeride sanayi üretimi izlenecek.ABD vadeli yatay, Asya pozitif.Trump, İran'ın Hürmüz Boğazı'ndan petrol tankerlerinin geçişine yeterince izin vermediğini savunarak, "Bu, aramızdaki anlaşmaya aykırn." değerlendirmesinde bulundu.Trump, İran'ın Hürmüz Boğazı'ndan geçen tankerlerden ücret aldığına ilişkin haberler üzerine Tahran'a "ücret almaya son verin" çağrısında bulundu.ABD basınına göre, Trump, ABD-İran ateşkesinin Lübnan'da kapsamasına başlangıçta onay verdi, ancak İsrail Başbakanı Binyamin Netanyahu ile yaptığı telefon görüşmesinin ardından bu tutumundan vazgeçti.Petrol, Suudi Arabistan'ın enerji altyapısına yönelik saldırılar nedeniyle üretim kapasitesinin azaldığını açıklamasının ardından yükseldi.Fitch Ratings, ABD ile İran arasında sağlanan geçici ateşkesin enerji piyasalarındaki gerilimi azalttığını ancak ateşkesin kırılma yapısı nedeniyle bölgesel risklerin kredi profilleri üzerinde baskı oluşturmaya devam ettiğini bildirdi.Cumhurbaşkanı Recep Tayyip Erdoğan, İran Cumhurbaşkanı Mesud Pezeşkiyan ile telefon görüşmesi gerçekleştirdi. Cumhurbaşkanı İletişim Başkanlığının sosyal medya hesabından yapılan açıklamaya göre, görüşmede ateşkes ve bölgedeki güvenlik durumu ele alındı. Cumhurbaşkanı Erdoğan, ateşkes giden süreçte Türkiye'nin ilgili ülkelerle birlikte yoğun çaba gösterdiğini ifade etti.

Ekonomik Ajanda

Zaman	Ülke	Önem	Açıklanacak	Beklenti	Önceki
09:00	DE	***	Almanya Tüketici Fiyat Endeksi (TÜFE) (Aylık) (Mar)	0,011	0,002
15:30	US	***	Tüketici Fiyat Endeksi (TÜFE) (Aylık) (Mar)	0,01	0,003
15:30	US	***	Çekirdek Tüketici Fiyat Endeksi (TÜFE) (Aylık) (Mar)	0,003	0,002
15:30	US	***	Tüketici Fiyat Endeksi (TÜFE) (Yıllık) (Mar)	0,034	0,024

GBPUSD



Destekler: 1,3421 – 1,3417 – 1,3350 Dirençler: 1,3438 – 1,3460 – 1,3500

GBPUSD 30 dakikalık grafik incelendiğinde, sert yükseliş trendinin ardından fiyatın zirve bölgesinde bir miktar ivme kaybettiği ve yatay bir konsolidasyon sürecine girdiği görülmektedir. Fiyatın şu an hem EMA(20) hem de EMA(50) ortalamalarının hemen sınırında dengelenmesi, kısa vadeli yön tayini açısından kritik bir denge aşamasında olduğunu göstermektedir. Bollinger bantlarında fiyatın orta bandın (1,3427) hafif altına sarkma eğilimi göstermesi, momentumun bir miktar zayıfladığına işaret etmektedir. Bantların daralmaya başlaması, volatilitenin azaldığını ve fiyatın yeni bir kırılım öncesi enerji topladığını teyit etmektedir. Ortalamalar tarafında fiyatın EMA(20) 1,3425 ve EMA(50) 1,3421 seviyelerinin hemen üzerinde tutunma çabası teknik açıdan önemlidir. Bu iki ortalamaların birbirine çok yakın seyretmesi burayı güçlü bir destek bölgesi haline getirmiştir; fiyatın bu seviyenin altında kalıcı olup olmayacağı geri çekilmenin derinleşip derinleşmeyeceğini belirleyecektir.Kısa vadede fiyatın tüm ortalamaların (1,3421 ve üzeri) üzerinde kalmaya devam etmesi, kısa vadeli momentumun halen alıcılar lehine olduğunu teyit etmektedir. Bollinger üst bandı olan 1,3438 direncinin hacimli geçilmesi gerekmektedir. Mevcut teknik yapı, zirve sonrası doğal bir dinlenme sürecine işaret etmekte olup, 1,3420 desteğinin korunması yükseliş istahının devamı açısından takip edilmelidir.

EURUSD



Destekler: 1,1692 – 1,1687 – 1,1684 Dirençler: 1,1702 – 1,1730 – 1,1750

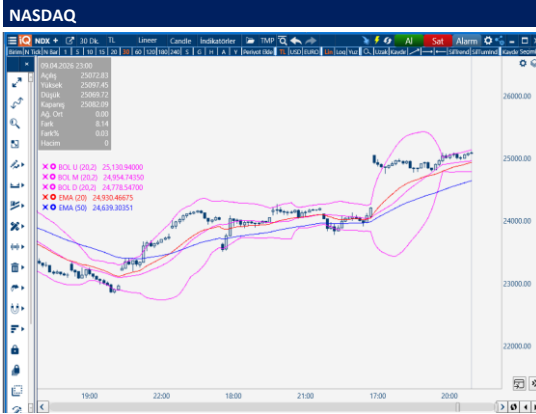
EURUSD 30 dakikalık grafik incelendiğinde, sert yükseliş trendinin ardından fiyatın zirve bölgesinde yatay bir dengeleme sürecine girdiği görülmektedir. Fiyatın hem EMA(20) hem de EMA(50) ortalamalarının üzerinde kalmaya devam etmesi, kısa vadeli momentumun halen alıcılar lehine olduğunu teyit etmektedir. Bollinger bantlarında fiyatın orta bandın (1,1693) hemen üzerinde işlem gördüğü dikkat çekmektedir. Bantların daralmaya başlaması, fiyattaki oynaklığın azaldığına ve yeni bir yön kırılımı öncesinde piyasanın enerji topladığına işaret etmektedir. Ortalamalar tarafında fiyatın EMA(20) 1,1692 ve EMA(50) 1,1687 seviyelerinin birbirine çok yakın seyrederek fiyatı alttan desteklemesi teknik açıdan pozitif bir görünümdür. Bu iki seviye aşağı yönlü kırılmadığı sürece, yükseliş isteğinin korunması beklenebilir.Kısa vadede fiyatın tüm ortalamaların (1,1692 ve üzeri) üzerinde kalıcılık sağlaması durumunda yükseliş eğilimi devam edebilir. Yukarı yönlü yeni bir atak için Bollinger üst bandı olan 1,1702 direncinin hacimli geçilmesi kritik önem taşımaktadır. Mevcut teknik yapı, dik açılı çıkış sonrası sağlıklı bir yatay dinlenme sürecine ve alıcıların kritik destekleri savunmaya devam ettiğine işaret etmektedir.

TERA FX



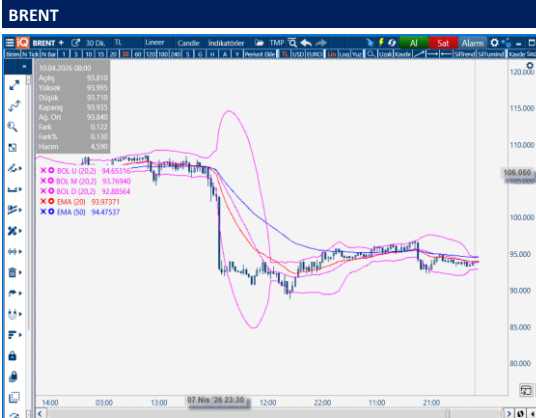
Destekler: 4761 – 4756 – 4748 Dirençler: 4776 – 4800 – 4850

XAUUSD 30 dakikalık grafiği incelendiğinde, sert bir yükseliş dalgasının ardından fiyatın zirve bölgesinden kısıtlı bir geri çekilme yaşadığı ve şu an **EMA(20)** ve **EMA(50)** ortalamalarının hemen sınırında dengelendiği görülmektedir. Fiyatın bu kritik bölgenin üzerinde kalma çabası, kısa vadeli momentumun yön tayini açısından belirleyici bir aşamada olduğunu kanıtlamaktadır. Bollinger bantlarında fiyatın orta bandın (4762) hemen altına hafif sarkma eğilimi göstermesi, momentumun yeni bir yön kırılımı öncesinde enerji topladığını teyit etmektedir. Ortalamalar tarafında fiyatın **EMA(20) 4761** ve **EMA(50) 4756** seviyelerinin üzerinde tutunma gayreti teknik açıdan önemlidir. Bu iki ortalamaların birbirine çok yakın seyretmesi burayı güçlü bir destek bölgesi haline getirmiştir; fiyatın bu seviyenin altında kalıcı olup olmayacağı geri çekilmenin derinleşip derinleşmeyeceğini belirleyecektir. Kısa vadede fiyatın **tüm ortalamaların (4756 ve üzeri) üzerinde kalması** pozitif görünümün korunmasını sağlayabilir. Yukarı yönlü atakların devamı için Bollinger üst bandı olan 4776 direncinin hacimli geçilmesi gerekmektedir. Mevcut teknik yapı, sert yükseliş sonrası doğal bir dinlenme sürecine işaret etmekte olup, 4756 desteğinin korunması yükseliş istahının devamı açısından takip edilmelidir.



Destekler: 25.082 – 24.954 – 24.639 Dirençler: 25.130 – 25.500 – 26.000

30 dakikalık grafiği incelendiğinde, sert yükseliş trendinin ardından fiyatın zirve bölgesinde yatay bir dengeleme sürecine girdiği görülmektedir. Fiyatın **hem EMA(20)** **hem de EMA(50)** ortalamalarının üzerinde kalmaya devam etmesi, kısa vadeli momentumun halen alıcılar lehine olduğunu teyit etmektedir. Bollinger bantlarında fiyatın orta bandın (24.954) hemen üzerinde işlem gördüğü dikkat çekmektedir. Bantların daralmaya başlaması, fiyattaki oynaklığın azaldığına ve yeni bir yön kırılımı öncesinde piyasanın enerji topladığına işaret etmektedir. Ortalamalar tarafında fiyatın **EMA(20) 24.930** ve **EMA(50) 24.639** seviyelerinin fiyatın altında kalarak güçlü birer destek bölgesi oluşturduğu görülmektedir. Özellikle fiyatın bu iki seviyeye yaklaşmadan yeniden dengelemesi, alıcıların kazanımlarını koruma isteğini kanıtlamaktadır. Kısa vadede fiyatın **tüm ortalamaların (24.930 ve üzeri) üzerinde kalıcılık sağlaması** durumunda yükseliş eğilimi devam edebilir. Yukarı yönlü yeni bir atak için Bollinger üst bandı olan 25.130 direncinin hacimli geçilmesi kritik önem taşımaktadır. Mevcut teknik yapı, diğ açılı çıkış sonrası sağlıklı bir yatay dinlenme sürecine ve alıcıların kritik destekleri savunmaya devam ettiğine işaret etmektedir.



Destekler: 93,76 – 92,88 – 90,00 Dirençler: 93,97 – 94,47 – 94,65

BRENT 30 dakikalık grafiğinde, 110 dolar seviyelerinden başlayan sert düşüş dalgasının ardından fiyatın alt bölgede yatay bir taban oluşturma ve dengeleme sürecine girdiği görülmektedir. Fiyatın şu an **EMA(20)** ve **Bollinger orta bandı** etrafında küçük gövdeli mumlarla hareket etmesi, satış baskısının hız kestiğini ancak net bir toparlanma emaresinin henüz oluşmadığını göstermektedir. Bollinger bantlarında fiyatın orta bandın (93,76) hemen üzerinde kalma çabası, momentumun negatife dönen ivmesini korumaya çalıştığına işaret etmektedir. Bantların daralması, fiyattaki oynaklığın azaldığını ve piyasanın yeni bir yön tayini öncesinde enerji topladığını teyit etmektedir. Ortalamalar tarafında fiyatın **EMA(20) 93,97** seviyesinin hemen sınırında olması teknik açıdan kararsız bir görünümdür. Üst direnç bölgesi olarak çalışan **EMA(50) 94,47** seviyesinin altında kalınması, mevcut hareketlerin henüz sadece bir "tepki yükseliş" niteliğinde kaldığını kanıtlamaktadır. Kısa vadede fiyatın **94,47 (EMA50) üzerine yerleşmediği** süreçte düşüş baskısı varlığını koruyabilir. Yukarı yönlü kalıcı bir toparlanma için öncelikle Bollinger orta bandının destek yapılması ve ardından 94,65 direncinin hacimli geçilmesi gerekmektedir. Mevcut teknik yapı, sert satış sonrası piyasanın dip arayışında olduğunu ve düşen trendin henüz sona ermediğini işaret etmektedir.

Yasal Uyarı : Bu dokümanda yer alan her türlü bilgi, değerlendirme ve yorum Tera Yatırım Menkul Değerler A.Ş. KAS Departmanı tarafından hazırlanmış olup, burada sunulan bilgilerin doğruluğu ve bütünlüğü konusunda makul özen gösterilmiştir. Tera Yatırım Menkul Değerler A.Ş. olabilecek hatalar ve eksikliklerden sorumlu değildir. Burada yer alan fiyatlar, veriler ve bilgilerin tam ve doğru olduğu garanti edilemez, içerik haber verilmeksizin değiştirilebilir. Burada yer alan yorum ve tavsiyeler, yorum ve tavsiyede bulunanların kişisel görüşlerine dayanmaktadır. Herhangi bir yatırım aracının alım – satım önerisi ya da getiri vaadi olarak yorumlanmamalıdır. Bu belgeyle yer alan yatırımla ilgili bilgiler, yorumlar ve tavsiyeler yatırım danışmanlığı kapsamında değildir. Yatırım danışmanlığı hizmeti, yetkili kuruluşlar tarafından kişilerin risk ve getiri tercihleri dikkate alınarak kişiye özel sunulmaktadır. Burada yer alan yorum ve tavsiyeler ise genel niteliktedir. Burada yer alan görüşler, yatırımcının mali durumuna veya risk ve getiri tercihlerine uygun olmayabilir. Bu nedenle, sadece burada yer alan bilgilere dayanarak yatırım kararı verilmesi beklentilere uygun sonuçlar doğurmayabilir. Burada yer alan bilgi, değerlendirme, yorum ve istatistik şekil ve değerlendirmelerin kullanımı sonucunda ortaya çıkacak doğrudan ve/veya dolaylı zararlardan Tera Yatırım Menkul Değerler A.Ş. sorumlu olmayacaktır. Tüm hakları saklıdır.